

KASTAMONU ÜNİVERSİTESİ

TÜRKÇE ÖĞRETİMİ UYGULAMA ve ARAŞTIRMA MERKEZİ
MÜDÜRLÜĞÜ

2024

tomerr@kastamonu.edu.tr

İçindekiler

1. BİRİM HAKKINDA BİLGİLER.....	1
1.1. İletişim Bilgileri.....	1
1.2. Tarihsel Gelişim.....	1
2. MİSYON, VİZYON, DEĞERLERİ VE HEDEFLERİ.....	1
2.1. Misyon.....	1
2.2 Vizyon.....	1
A. LİDERLİK, YÖNETİŞİM ve KALİTE.....	2
A.1. Liderlik ve Kalite.....	2
A1.1. Yönetişim Modeli ve İdari Yapı.....	2
A.1.2. Liderlik.....	2
A.1.3. Kurumsal dönüşüm kapasitesi.....	3
A.1.4. İç Kalite Güvencesi Mekanizmaları.....	3
A.1.5. Kamuoyunu bilgilendirme ve hesap verebilirlik.....	3
A.2. Misyon ve Stratejik Amaçlar.....	3
A.2.1. Misyon, vizyon ve politikalar.....	3
A.2.2. Stratejik Amaç ve Hedefler.....	4
A.2.3. Performans Yönetimi.....	4
A.3. Yönetim Sistemleri.....	4
A.3.4. Süreç Yönetimi.....	4
A.4. Paydaş Katılımı.....	4
A.4.1. İç ve Dış Paydaş Katılımı.....	4
A.4.3. Mezun İlişkileri Yönetimi.....	4
B. EĞİTİM-ÖĞRETİM.....	5
B.3. Öğrenme Kaynakları ve Akademik Destek Hizmetleri.....	5
B.3.5. Sosyal, kültürel, sportif faaliyetler.....	5
C. ARAŞTIRMA VE GELİŞTİRME.....	5
C.1. Araştırma Süreçlerinin Yönetimi ve Araştırma Kaynakları.....	5
C.1.1. Araştırma Süreçlerinin Yönetimi.....	5
C.1.2. İç ve Dış Kaynaklar.....	5
C.3. Araştırma Performansı.....	5
C.3.1. Araştırma performansının izlenmesi ve değerlendirilmesi.....	5
D. TOPLUMSAL KATKI.....	5
D.1. Toplumsal Katkı Süreçlerinin Yönetimi ve Toplumsal Katkı Kaynakları.....	5
D.1.1. Toplumsal Katkı Süreçlerinin Yönetimi.....	5
D.1.2. Kaynaklar.....	5

D.2. Toplumsal Katkı Performansı.....	5
D.2.1. Toplumsal katkı performansının izlenmesi ve değerlendirilmesi.....	5

1. BİRİM HAKKINDA BİLGİLER

1.1. İletişim Bilgileri

Adı Soyadı	Görevi	E-Posta	Tel No
Doç. Dr. Erol TOPAL	Müdür	etopal@kastamonu.edu.tr tomer@kastamonu.edu.tr	0366 280 69 81
Dr. Öğr. Üyesi Ferda Merve KARAMANOĞLU	Müdür Yardımcısı	fmkaramanoglu@kastamonu.edu.tr	0366 280 69 82
Yusuf YILMAZ	İdari Personel	yyilmaz@kastamonu.edu.tr	0366 280 69 83
Nazlı ŞENGÜR	İdari Personel	nsengur@kastamonu.edu.tr	0366 280 69 84
Birim Adresi: Kastamonu Üniversitesi-Kuzeykent Yerleşkesi - İletişim Fakültesi Binası-Kat 1			Merkez/KASTAMONU

1.2. Tarihsel Gelişim

Kastamonu Üniversitesi TÖMER, 08.08.2012 tarihli 28378 sayılı resmi gazetede yayınlanan yönetmelikle yabancılara Türkçe öğretmek amacıyla dünyanın önde gelen dil ve kültür merkezleri örnek alınarak “Türkçe Öğretimi Uygulama ve Araştırma Merkezi ” adıyla kurulmuştur. Anılan tarihten itibaren Kastamonu Üniversitesinde öğrenim görecek olan yabancı uyruklu öğrenciler ile Kastamonu Üniversitesinde kayıtlı öğrenci olmayıp Türkçe öğrenmek isteyen istekliler için Türkçe Hazırlık Kursları yürütmektedir.

Merkezimizde Türkçe öğretimi dışında, kariyer hedefi olarak yabancılara Türkçe öğretimini hedefleyen isteklilere yönelik “Türkçenin Yabancı Dil Olarak Öğretimi Sertifika Programları” düzenlenmektedir.

2. MİSYON, VİZYON, DEĞERLERİ VE HEDEFLERİ

2.1. Misyon

Çağın gereklerine uygun dil eğitim stratejilerinin, ilmi usullerin, etkili yöntem ve tekniklerin kullanıldığı, farklı dillerin etkileşim yoluyla birbirini beslediği bir eğitim ortamı oluşturarak Türk Dili ve kültürü ile ilgili araştırma, uygulama ve yayın faaliyetlerinde bulunarak; bu tür faaliyetlere destek olarak; Türkçeyi öğretmenin yanında Türkiye'nin ve Türk kültürünün de en iyi şekilde tanıtılmasını sağlamaktır.

2.2 Vizyon

Dil eğitimi konusunda araştırmalar ve uygulamalar yaparak programlar hazırlayıp yöntemler geliştirerek bu konu ile ilgili yurt içindeki ve yurt dışındaki çeşitli kurum ve kuruluşlarla müşterek çalışmalar yaparak, Türkçe ve yabancı dillerin öğretimi konusunda öncü, saygın ve lider bir dil öğretim merkezi olmaktır.

A. LİDERLİK, YÖNETİŞİM ve KALİTE

A.1. Liderlik ve Kalite

A1.1. Yönetişim Modeli ve İdari Yapı

Olgunluk Düzeyi:3

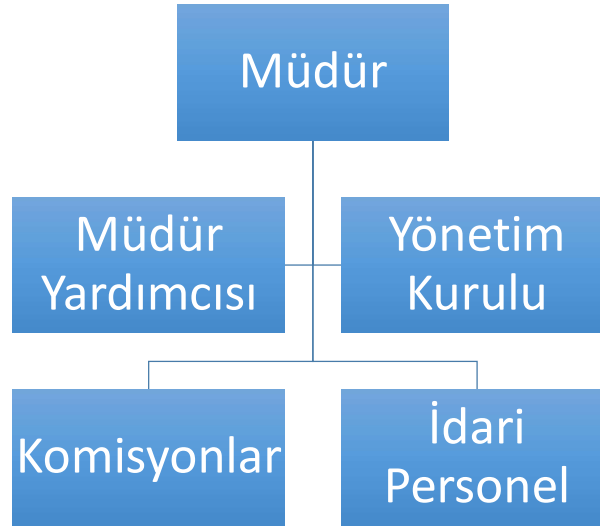
Birimin yönetim modeli ve organizasyonel yapılanması birim ve alanların genelini kapsayacak şekilde faaliyet göstermektedir.

Kastamonu Üniversitesi TÖMER 08.08.2012 tarihli 28378 sayılı resmi gazetede yayınlanan yönetmelikle faaliyetlerine başlamıştır. [Kant 1\(3\)](#)

Merkezimiz bünyesinde bulunan kurullar, organizasyonel yapı, karar alma süreçlerine katılımı, hem Merkezimizce hem de yasal düzenlemeler ile içselleştirilmiş, sistematik, sürdürülebilir bir şekilde uygulanmaktadır. [Kant 2\(3\)](#), [Kant 3\(3\)](#)

Merkezimiz yönetim ve organizasyonel yapılanmasına ilişkin uygulamaları Üniversitemiz stratejik planı dâhilinde, Merkezimizce belirlenen amaç ve hedefler doğrultusunda izlenmekte, yıllık raporlanmaktadır. Hazırlanan raporlar paydaşlarımız ile Merkezimiz web sayfasından yayımlanmak suretiyle paylaşılmaktadır. [Kant 4\(3\)](#)

Organizasyon Şeması



A.1.2. Liderlik

Akademik ve idari birimler ile yönetim arasında etkin bir iletişim ağı oluşturulmuştur. Liderlik süreçleri ve kalite güvencesi kültürünün içselleştirilmesi sürekli değerlendirilmektedir.

Olgunluk Düzeyi:3

Birimde geneline yayılmış, kalite güvencesi sistemi ve kültürünün gelişimini destekleyen etkin liderlik uygulamaları bulunmaktadır. [Kant 1\(3\)](#)

A.1.3. Kurumsal dönüşüm kapasitesi

Olgunluk Düzeyi:4

Amaç, misyon ve hedefler doğrultusunda gerçekleştirilen değişim yönetimi uygulamaları izlenmekte ve önlemler alınmaktadır.

Birim dış paydaşlardan gelen talepler, benzer birimlerde yürütülen faaliyetler doğrultusunda kendini güncelleme, iyileştirme faaliyetleri için gerekli hallerde faaliyetlerini düzenleyen eğitim, öğretim ve sınav yönergesinde değişiklikler yapmıştır. [Kanit 1 \(2\)](#), [Kanit 2 \(2\)](#), [Kanit 3 \(2\)](#), [Kanit 4 \(3\)](#), [Kanit 5 \(3\)](#)

A.1.4. İç Kalite Güvencesi Mekanizmaları

Olgunluk Düzeyi:3

İç kalite güvencesi sistemi Birimin geneline yayılmış, şeffaf ve bütüncül olarak yürütülmektedir.

Birim tarafından yürütülen hizmetlere ilişkin iş akış şemaları tanımlanmış olup birimin web sayfasında yayınlanmıştır. [Kanit 1\(3\)](#), [Kanit 2\(3\)](#), [Kanit 3\(3\)](#), [Kanit 4\(3\)](#).

Birimde görevli idari personelin görev tanımları ve sorumlulukları belirlenmiş olup birimin web sayfasında yayınlanmıştır. [Kanit 5\(3\)](#), [Kanit 6\(3\)](#), [Kanit 7\(3\)](#).

Birim tarafından gerçekleştirilmiş ve gerçekleştirilecek faaliyetlere ilişkin faaliyet takvimi hazırlanmış olup birimin web sayfasında yayınlanmıştır. [Kanit 8\(3\)](#).

A.1.5. Kamuoyunu bilgilendirme ve hesap verebilirlik

Olgunluk Düzeyi:3

Birimde tanımlı süreçleri doğrultusunda kamuoyunu bilgilendirme ve hesap verebilirlik mekanizmalarını işletmektedir.

Birim web sayfası güncel tutulmakta, yapılmakta olan ve yapılacak faaliyetlere ilişkin duyuru ve bilgilendirmeler düzenli olarak yapılmaktadır. [Kanit 1 \(3\)](#).

Birimin yürüttüğü hizmetlere ilişkin kursiyer ve kurum personeline yönelik geribildirim odaklı anket çalışmaları yapılmaktadır. [Kanit 2\(3\)](#), [Kanit 3\(3\)](#).

A.2. Misyon ve Stratejik Amaçlar

A.2.1. Misyon, vizyon ve politikalar

Olgunluk Düzeyi:2

Birimde tanımlanmış ve birime özgü misyon, vizyon ve politikaları bulunmaktadır. [Kanit 1\(2\)](#).

A.2.2. Stratejik Amaç ve Hedefler

Olgunluk Düzeyi:3

Birimin bütünsel, tüm birimleri tarafından benimsenmiş ve paydaşlarınca bilinen stratejik planı ve bu planıyla uyumlu uygulamaları vardır.

Birimde yıl bazında gerçekleştirilmesi öngörülen faaliyetler önceden planlanıp 3 aylık dönemlerde faaliyetlerin gerçekleşme durumu denetlenmektedir. [Kanit 1\(3\)](#)

A.2.3. Performans Yönetimi

Olgunluk Düzeyi:1

Birimde performans yönetimi bulunmamaktadır.

A.3. Yönetim Sistemleri

A.3.4. Süreç Yönetimi

Olgunluk Düzeyi:3

Birimin genelinde tanımlı süreçler yönetilmektedir.

Tüm etkinliklere ait süreçler ve alt süreçler (uzaktan eğitim dahil) tanımlıdır. [Kanit 1\(3\)](#), [Kanit 2\(3\)](#), [Kanit 3\(3\)](#), [Kanit 4\(3\)](#).

A.4. Paydaş Katılımı

A.4.1. İç ve Dış Paydaş Katılımı

Olgunluk Düzeyi:3

Tüm süreçlerdeki PUKÖ katmanlarına paydaş katılımını sağlamak üzere Birimin geneline yayılmış mekanizmalar bulunmaktadır.

Birimin web sayfasında iç ve dış paydaşlar listesi ilan edilmiştir. [Kanit 1\(3\)](#).

Birimin paydaşlarına yönelik geri bildirim odaklı anket çalışmaları düzenlenmiştir. [Kanit 2\(3\)](#), [Kanit 3\(3\)](#).

A.4.3. Mezun İlişkileri Yönetimi

Olgunluk Düzeyi:1

Birimde mezun izleme sistemi bulunmamaktadır.

B. EĞİTİM-ÖĞRETİM

B.3. Öğrenme Kaynakları ve Akademik Destek Hizmetleri

B.3.5. Sosyal, kültürel, sportif faaliyetler

Olgunluk Düzeyi:1

Birimde uygun nitelik ve nicelikte sosyal, kültürel ve sportif faaliyet olanakları bulunmamaktadır.

C. ARAŞTIRMA VE GELİŞTİRME

C.1. Araştırma Süreçlerinin Yönetimi ve Araştırma Kaynakları

C.1.1. Araştırma Süreçlerinin Yönetimi

Olgunluk Düzeyi:1

Birimde araştırma süreçlerinin yönetimi ve organizasyonel yapısına ilişkin bir planlama bulunmamaktadır.

C.1.2. İç ve Dış Kaynaklar

Olgunluk Düzeyi:1

Birimin araştırma ve geliştirme faaliyetlerini sürdürebilmesi için yeterli kaynağı bulunmamaktadır.

C.3. Araştırma Performansı

C.3.1. Araştırma performansının izlenmesi ve değerlendirilmesi

Olgunluk Düzeyi:1

Birimde araştırma performansının izlenmesine ve değerlendirilmesine yönelik mekanizmalar bulunmamaktadır.

D. TOPLUMSAL KATKI

D.1. Toplumsal Katkı Süreçlerinin Yönetimi ve Toplumsal Katkı Kaynakları

D.1.1. Toplumsal Katkı Süreçlerinin Yönetimi

Olgunluk Düzeyi:1

Birimde toplumsal katkı süreçlerinin yönetimi ve organizasyonel yapısına ilişkin bir planlama bulunmamaktadır.

D.1.2. Kaynaklar

Olgunluk Düzeyi:1

Birimin toplumsal katkı faaliyetlerini sürdürebilmesi için yeterli kaynağı bulunmamaktadır.

D.2. Toplumsal Katkı Performansı

D.2.1. Toplumsal katkı performansının izlenmesi ve değerlendirilmesi

Olgunluk Düzeyi:1

Birimde toplumsal katkı ve performansının izlenmesine ve değerlendirmesine yönelik mekanizmalar bulunmamaktadır.

SONUÇ VE DEĞERLENDİRME BÖLÜMÜ

LİDERLİK, YÖNETİŞİM, KALİTE

Güçlü Yönler:

Birimin organizasyonel yapısı tanımlanması, görev tanımları ve sorumlulukları belirlenmesi, hizmetlerin yürütülmesinde kaliteyi arttırmak için alt komisyonlar kurulması, birim tarafından yürütülen hizmetlere ilişkin iş akış temaları tanımlanması ve birim web sayfasında ilan edilmesi. Paydaşlara yönelik geri bildirim odaklı anket uygulamaları yapılması. Birimin iç ve dış paydaşları belirlenip web sayfasında ilan edilmesi.

Gelişmeye Açık Yönler:

İç ve dış paydaşların karar alma süreçlerine dâhil olma sıklığının artırılması. Birim tarafından yürütülen hizmetlere yönelik performans izleme ve arttırmaya yönelik uygulamalar geliştirilmesi.

EĞİTİM VE ÖĞRETİM

Güçlü Yönler:

Türkçe öğretiminde uzun yıllardır uluslararası öğrencilere alanında uzman öğretim elemanları vasıtasıyla eğitim-öğretime devam etmesi, ayrıca eğitimcilerin eğitimine yönelik sertifika programları düzenlenmesi.

Gelişmeye Açık Yönler:

Birimde yürütülen eğitim-öğretim hizmetlerine katılım gösteren öğrenciler için daha fazla sosyal, kültürel ve sportif faaliyetler gerçekleştirilmesi.

ARAŞTIRMA VE GELİŞTİRME

Güçlü Yönler:

Birimimiz ulusal ve uluslararası düzeyde eğitim alanındaki gelişmeleri takip edecek bir kadroya sahip olması.

Gelişmeye Açık Yönler:

Merkezimizle aynı doğrultuda faaliyetler gerçekleştiren kurum ve kuruluşlarla ortak faaliyetler gerçekleştirme kapasitesine sahip olması.

TOPLUMSAL KATKI

Güçlü Yönler:

Toplumsal katkı süreçlerinin yönetim ve organizasyonel yapısı kurumun toplumsal katkı politikası ile uyumlu olması.

Gelişmeye Açık Yönler:

Toplumsal katkı faaliyetleri gerçekleştirmek üzere strateji ve hedefler belirlenerek gerçekleşmesi yönünde çalışmalar yapılması.

İYİLEŞTİRMELER

Önceki yıllarda birimde yer almayan “Birim Kalite Komisyonu” ve alt komisyonları kuruldu. Danışma kurulu oluşturularak yıl içerisinde toplantı yapıldı. İlk defa 2024 yılında paydaşlardan geri bildirim alma odaklı anket uygulamaları gerçekleştirildi.